



HAUTE ÉCOLE
FRANCISCO FERRER
CHARTRE GRAPHIQUE

BRAND DESIGN 2021

// SOMMAIRE

INTRODUCTION

ÉLÉMENTS DE MARQUE

- 4/ Les valeurs
- 5/ L'architecture de marque
- 6/ Le logo
- 7/ Zone d'inviolabilité & taille minimale
- 8/ Couleurs du logo
- 8/ Logo - exceptions
- 9/ Couleurs des départements
- 10/ Logo des départements
- 12/ Les interdits
- 13/ La typographie

ELÉMENTS GRAPHIQUES

- 15/ Pictogrammes
- 16/ Formes & éléments graphiques

// INTRODUCTION

UNE NOUVELLE IDENTITÉ GRAPHIQUE POUR LA HAUTE ÉCOLE FRANCISCO FERRER

La Haute École Francisco Ferrer est née de la rencontre d'univers aussi riches que différents, mais portés par des valeurs communes, telles que l'émancipation et l'accompagnement.

Au fil des ans, et des changements, une identité Ferrer a peu à peu émergé et avec elle la nécessité de lui donner un visage à la hauteur de ce qu'elle était devenue.

Ce tournant dans l'identification de son image est un enjeu important et l'occasion de se positionner dans un paysage de l'enseignement supérieur francophone riche et varié.

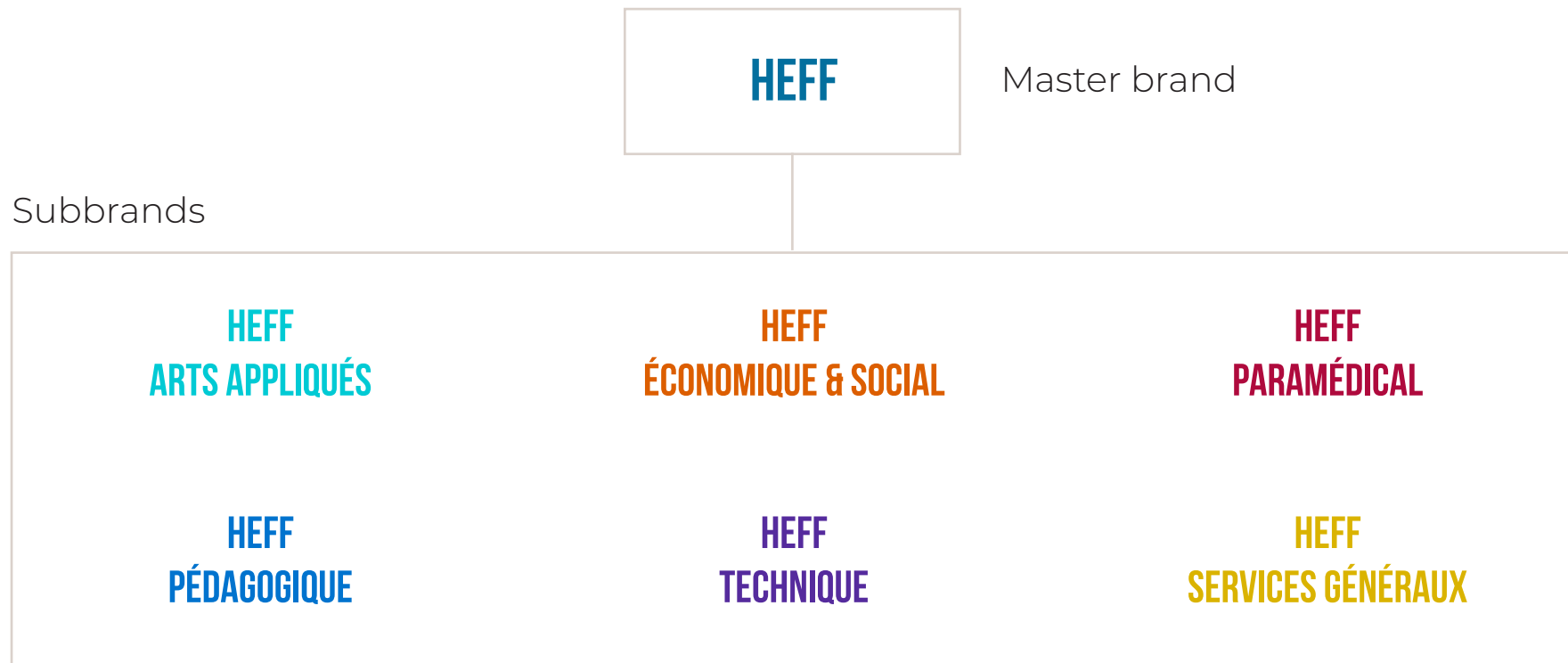
Le respect de notre logo dans sa forme et ses couleurs garantira l'implémentation de son identité.

Cette charte graphique servira de référence.

// LES VALEURS

- **ÉMANCIPATION**
- **PROFESSIONALISME** / Expertise / Excellence
- Laïcité / **NEUTRALITÉ** / Citoyenneté
- **DIVERSITÉ** / Ouverture / Solidarité
- Transmission / **ACCOMPAGNEMENT** / Bienveillance

// ARCHITECTURE DE MARQUE MONOLITHIQUE



// ÉLÉMENTS DE MARQUE - LE LOGO



HAUTE ÉCOLE
FRANCISCO FERRER



HAUTE ÉCOLE
FRANCISCO FERRER

// ÉLÉMENTS DE MARQUE - ZONE D'INVIOIABILITÉ & TAILLE MINIMALE



- La zone d'inviolabilité correspond à la hauteur de la lettre «O» entre les deux lignes du logo.
- La taille minimum est de 30 mm de largeur.

// ÉLÉMENTS DE MARQUE - COULEURS DU LOGO



Les couleurs utilisées pour le logo sont les bleus PMS 647 et PMS 123. La version positive est prioritaire. Il existe, pour certaines applications, une version négative ainsi qu'une version en noir et blanc. Cette dernière est utilisée dans des cas exceptionnels si les contraintes techniques l'exigent.



R5 - G78 - B129
C93 - M48 - Y19 - K6
#054E81



R65 - G119 - B166
C77 - M33 - Y9 - K2
#4177A6

// ÉLÉMENTS DE MARQUE - LOGO - EXCEPTIONS - MONOCHROME & VERSION NÉGATIVE



HAUTE ÉCOLE
FRANCISCO FERRER



HAUTE ÉCOLE
FRANCISCO FERRER



HAUTE ÉCOLE
FRANCISCO FERRER



HAUTE ÉCOLE
FRANCISCO FERRER

// ÉLÉMENTS DE MARQUE - COULEURS DES DÉPARTEMENTS

PMS 319C

ARTS APPLIQUÉS
R29 - G202 - B211
C67 - M0 - Y23 - K0
#25CAD2

PMS 1945C

PARAMÉDICAL
R171 - G10 - B61
C22 - M100 - Y60 - K17
AC103D

PMS 285C

PÉDAGOGIQUE
R0 - G113 - B206
C91 - M49 - Y0 - K0
0971CE

PMS 717C

**ÉCONOMIQUE
& SOCIAL**
R214 - G95 - B0
C12 - M71 - Y100 - K3
D55E00

PMS 267C

TECHNIQUE
R96 - G38 - B158
C80 - M91 - Y0 - K0
60269E

PMS 606C

SERVICES GÉNÉRAUX
R207 - G180 - B0
C21 - M21 - Y100 - K5
CFB300

// ÉLÉMENTS DE MARQUE - LOGO DES DÉPARTEMENTS



HAUTE ÉCOLE FRANCISCO FERRER
ARTS APPLIQUÉS



HAUTE ÉCOLE FRANCISCO FERRER
PARAMÉDICAL



HAUTE ÉCOLE FRANCISCO FERRER
PÉDAGOGIQUE BULS - DE MOT



HAUTE ÉCOLE FRANCISCO FERRER
ÉCONOMIQUE & SOCIAL - COOREMANS



HAUTE ÉCOLE FRANCISCO FERRER
TECHNIQUE



HAUTE ÉCOLE FRANCISCO FERRER
SERVICES GÉNÉRAUX

// ÉLÉMENTS DE MARQUE - LES INTERDITS



Ne pas changer les couleurs



Ne pas incliner



Ne pas changer les proportions



Ne pas déformer



Ne pas ombrer



Ne pas changer la composition

// ÉLÉMENTS DE MARQUE - LA TYPOGRAPHIE

ABCDEFGHIJKLMNOPQRSTUVWXYZ
ABCDEFGHIJKLMNOPQRSTUVWXYZ
12345678910
,;:?!&-/*()#

ABCDEFGHIJKLMNOPQRSTUVWXYZ
ABCDEFGHIJKLMNOPQRSTUVWXYZ
12345678910
,;:?!&-/*()#

BEBAS NEUE BOLD
BEBAS NEUE REGULAR
BEBAS NEUE BOOK
BEBAS NEUE LIGHT

ABCDEFGHIJKLMNOPQRSTUVWXYZ
abcdefghijklmnopqrstuvwxyz
12345678910
,;:?!&-/*()#

ABCDEFGHIJKLMNOPQRSTUVWXYZ
abcdefghijklmnopqrstuvwxyz
12345678910
,;:?!&-/*()#

Montserrat bold
Montserrat semi bold
Montserrat medium
Montserrat regular
Montserrat Extralight

// ÉLÉMENTS DE MARQUE - TYPOGRAPHIE

// TITRES - BEBAS NEUE BOOK / **BOLD**

TITRE SECONDAIRE - MONTSERRAT MEDIUM

SOUS-TITRE - MONTSERRAT BOLD
Sous-titre - Montserrat Bold

Paragraphe - Montserrat regular

Gitatia quaesequi volendi gendis pratemq uamusandelia vendi
omnim quis sus, voluptae latiori cum et eostiur, sequodipsunt
odistemquunt accaectem quasimpedis ium volum eris escium sum,
sandanissed quiasperum. Volorehendit rerum quiam quodiciis andam
faceperum aut vendae.

// TITRES - BEBAS NEUE BOOK / **BOLD**

TITRE SECONDAIRE - MONTSERRAT MEDIUM

SOUS-TITRE - MONTSERRAT BOLD
Sous-titre - Montserrat Bold

Paragraphe - Montserrat regular

Gitatia quaesequi volendi gendis pratemq uamusandelia vendi
omnim quis sus, voluptae latiori cum et eostiur, sequodipsunt
odistemquunt accaectem quasimpedis ium volum eris escium sum,
sandanissed quiasperum. Volorehendit rerum quiam quodiciis andam
faceperum aut vendae.

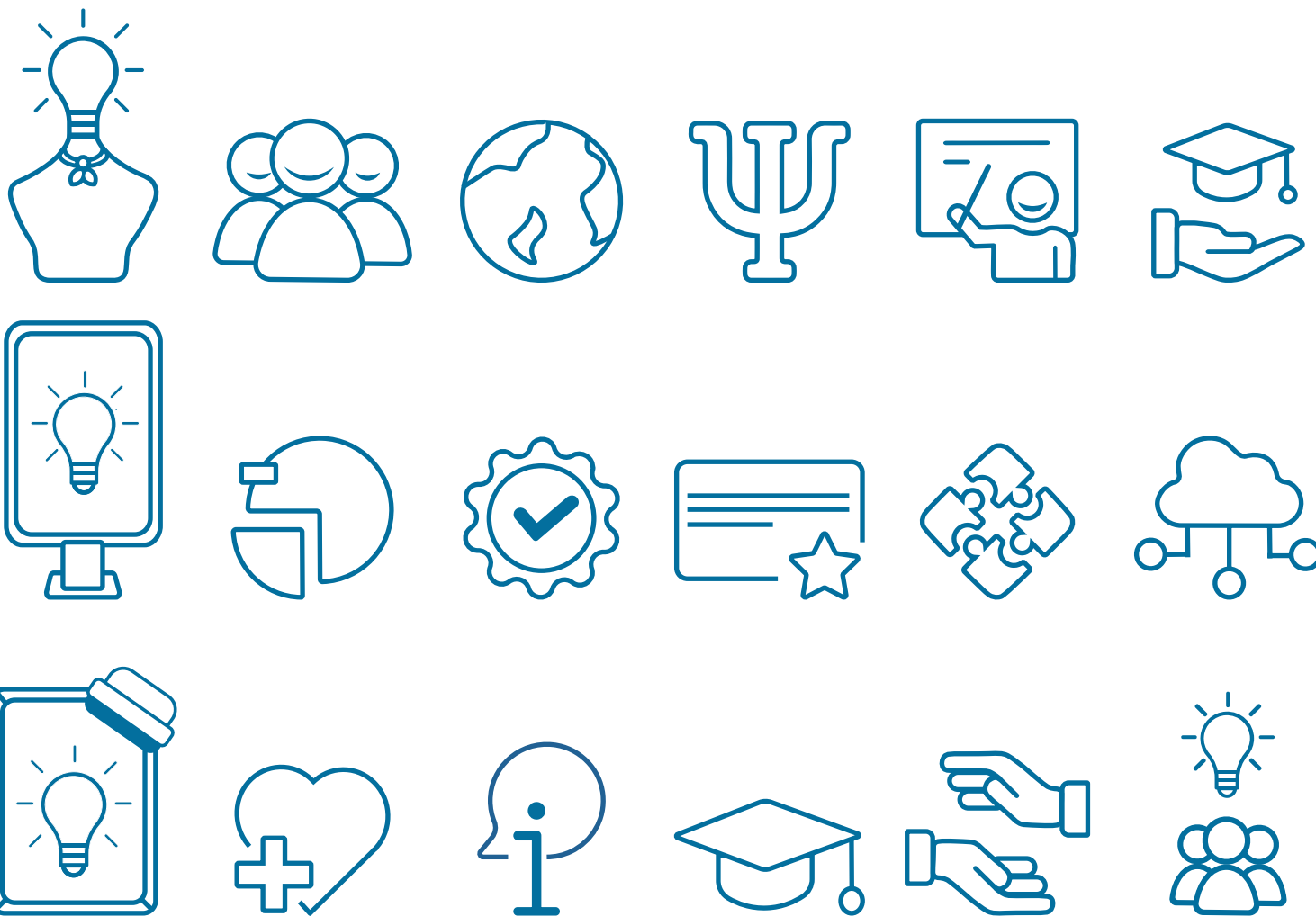


PANTONE PROCESS BLUE
C 98 M30 C5 K3
R 0 V 128 B 193

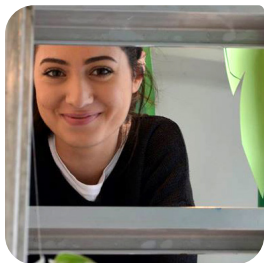
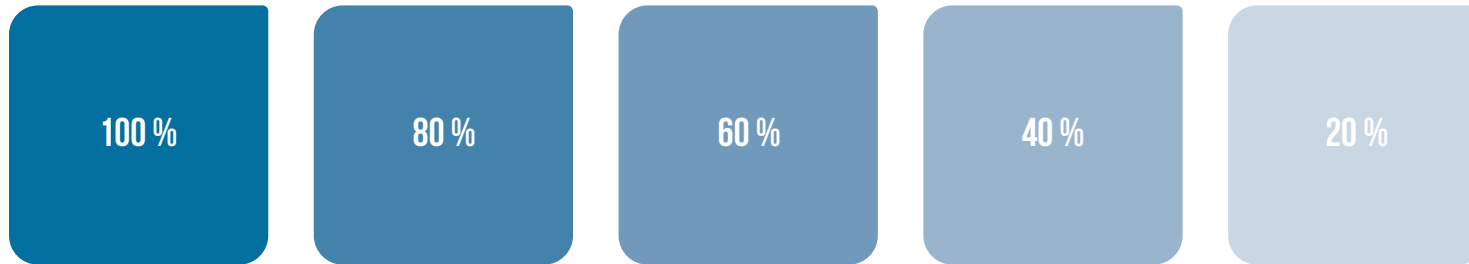


BLACK
C 0 M 0 C 0 K 100

// ÉLÉMENTS GRAPHIQUES - PICTOGRAMMES



// ÉLÉMENTS GRAPHIQUES - FORMES & ÉLÉMENTS GRAPHIQUES



La forme du logo peut-être utilisée comme élément graphique.
La couleur institutionnelle (PMS 647C) peut-être déclinée dans différents pourcentages.
La forme du logo peut-être utilisée pour y insérer des images.
Chaque département peut utiliser la forme du logo dans sa couleur définie pour des mises en exergue, par exemple.

